

PRODUCTCATALOGUS 2014





Productiegebouwen



Licht-onderzoekscentrum, Solingen

Redactioneel

In 1994 richtten we ons bedrijf op met 1.000 DM startkapitaal, een schetsboek, een gereedschapskist en een oude Atari-computer in een garage. We waren geobsedeerd door het idee van licht, hadden goede ideeën en werkten vaak tot diep in de nacht. Tijdens de weinige uren slaap, die we nodig hadden, droomden we van heldere sterren.

Ondertussen produceren we met meer dan 1.000 medewerkers, in drie productielocaties, een zaklampenprogramma dat in de hele wereld zijn gelijke niet kent. In deze catalogus presenteren wij onze nieuwste generatie LED LENSER®. Deze behelst de inspanningen van vele maanden onderzoeks- en ontwikkelingswerk. Zoals science-fiction lichtwaarden snijden deze bevallige lampen licht in de duisternis van de nacht. Laat u verrassen.

Rainer Opolka



Rainer Opolka

Harald Opolka



Harald Opolka

Inhoud

High Performance Line

Advanced Focus System	3
Smart Light Technology	4
Floating Charge System.....	5
M3R, P7QC.....	6, 7
F1, H-serie	8, 9, 10, 11
SEO	12, 13
X-serie	14, 15
M-serie.....	16, 17, 18, 19
P-serie	20, 21, 22, 23, 24, 25
T-serie, V ²	26, 27
K-serie	28, 29, 30
V8 Photnenpumpe, V9 Micro Lenser.....	30
L-serie	31
A-serie	32, 33
Automotive, D14, B7.2	34

Displays

Floor Display	35
Headlamp Display	35
Counter Display.....	35
K-serie Displays.....	30

**Andere producten uit ons
huidige assortiment op aanvraag.**

De belangrijkste basisbegrippen van de lichttechnologie

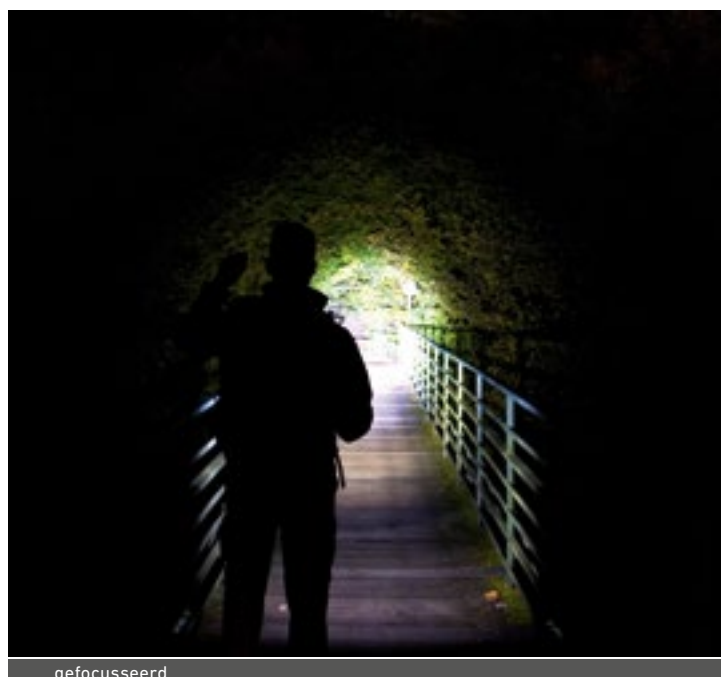
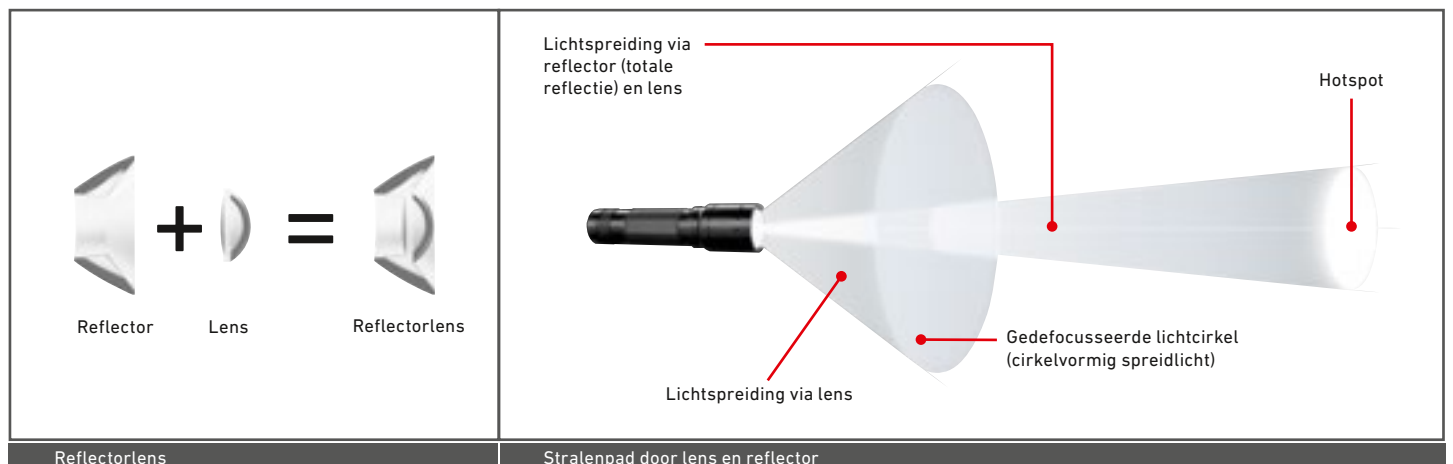
Lichtstroom in lumen (lm)

De lichtstroom is het belangrijkste begrip om de prestaties van een lamp te karakteriseren. Het betekent de lichthoeveelheid of lichtenergie, die werkelijk uitgestraald wordt door een lichtbron. Onze lichtstroomwaarden zijn de waarden, gemeten met een Ulbrichtbol, die lampen met nieuwe alkalinebatterijen (of in het geval van oplaadbare lampen, met volledig opgeladen accu's), afstralen vanuit de reflectoren.

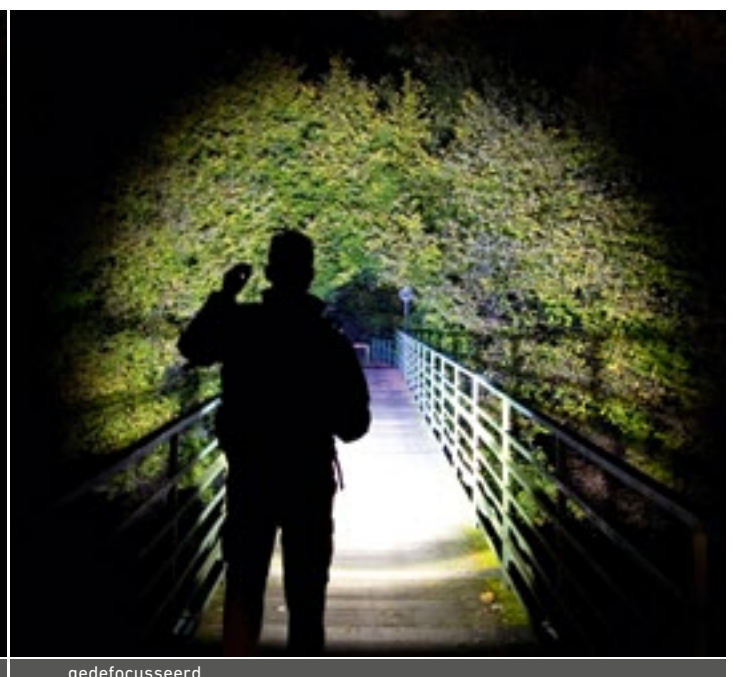


Advanced Focus System (AFS):

We hebben lens en reflector, Galileo en Newton, met elkaar verzoend, en gebruiken de voordelen van beide systemen. De ontwikkeling van onze reflectorlens (AFS), (dat wil zeggen: een combinatie van reflector en lens), maakt het mogelijk licht op maat te doseren met een efficiëntie, die zelfs de experts verbaast. Het Advanced Focus System maakt een naadloze overgang van een homogeen, cirkelvormig licht voor dichtbij naar een sterk gebundelde verreichende lichtstraal mogelijk. Ons AFS is door patenten beschermd in binnen-en buitenland*.



gefocusseerd

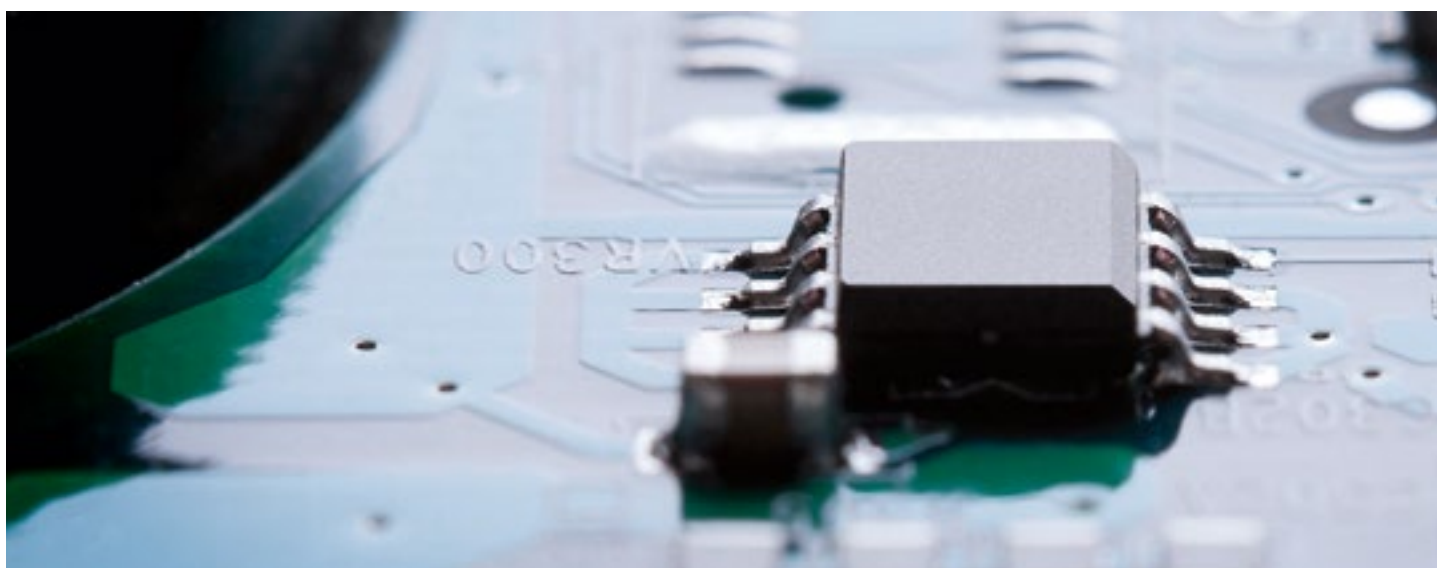
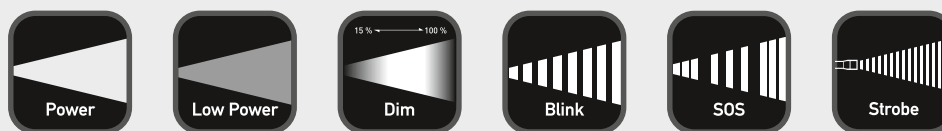


gedefocusseerd

* EP patent 1880139, US patent 7.461.960

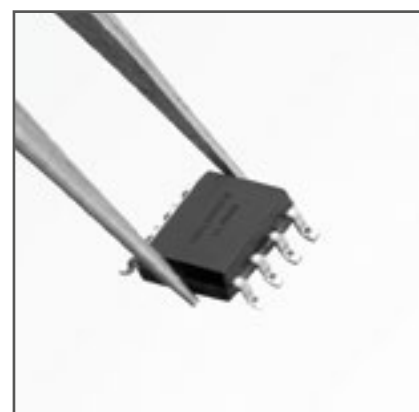
Configureerbaar verlichtingsgereedschap

Door het gebruik van microcontrollers zijn wij erin geslaagd een nieuwe generatie lampen te maken, die van een zaklamp een persoonlijk stuk verlichtingsgereedschap maakt. Microcontrollers slaan lichtprogramma's op met een verschillend aantal functies, die het gebruik voor u vergemakkelijken. Zo kiest u bij het eerste gebruik van de lamp door toets- en schakelcombinaties hoeveel functies u nodig heeft en op die manier heeft u steeds de optimale lichtfunctie bij de hand.



Een gelijkblijvende lichtsterkte gedurende de gehele inschakelduur

Er is nauwelijks een onderwerp dat onder zaklampkenners zo controversieel wordt besproken als de vraag of een goede zaklamp met een constante stroomregeling uitgerust of liever als vanouds ongereguleerd gebruikt moet worden. De regelbaarheid maakt een constante lichtsterkte mogelijk, maar verkort de inschakelduur en laat (bij veel van de huidige modellen) de gebruiker onverwacht met lege batterijen in het donker staan. Door de regelbaarheid ontbreekt het vertrouwde zwakker worden van het licht. Talrijke lampen van onze M-serie beheersen dankzij het gebruik van microcontrollers beide bedrijfsmodi! Bovendien bent u bij deze lampen gevrijwaard van onaangename verrassingen door een waarschuwingssysteem: Wanneer de energie bijna op is, knippert de lamp tijdig.*



* Niet alle producten zijn van deze technische eigenschap(en) voorzien.

Floating Charge System[®]

Oplaadbaar – ter wille van het milieu

Het Floating Charge System[®] werkt volgens een nieuw principe. Door de magnetische laadaansluiting lijkt het alsof de lamp in de houder zweeft. Het magneetcontact maakt de oplaadprocedure uiterst comfortabel en de lamp blijft gemakkelijk toegankelijk tijdens de oplaadprocedure.

Het lastige verwijderen van accu's om deze op te laden in een apart laadstation is niet noodzakelijk. Onbetrouwbare en filigrane oplaadstekkers behoren nu dankzij de slijtagevrije magneetcontacten tot het verleden.

Vele aansluitmogelijkheden zoals USB- of autoadapter ronden ons nieuwe laadconcept af.



Floating Charge System[®] Pro

De oplaadhouder van het nieuw ontwikkelde *Floating Charge System[®] Pro* maakt het opladen comfortabel, slijtvast en praktisch. Door het gebruik van hoogwaardige materialen is deze vrijwel onverwoestbaar en ontworpen voor professioneel gebruik.

Floating Charge System[®] Pro Features:

- Robuust wandbevestigingssysteem
- Transportbeveiliging voor gebruik in voertuigen van hulpdiensten.
- Blauw oriëntatielicht (brand bij gebruikte lamp)
- Powermodule kan zonder lampkop worden geladen





LED LENSER® M3R



NOVITEIT

De LED LENSER® M3R is momenteel de kleinste oplaadbare lamp in ons assortiment, met zeer hoge lichtsterkte in het stijlvolle design van de M-serie. Het mini-apparaat weegt inclusief batterijen slechts 45 gram en behaalt toch nog een lichtsterkte van meer dan 200 lumen*. De brandtijd bedraagt afhankelijk van de lichtmodus van 1 tot 6 uur**. Hij is zoals alle modellen van de High Performance Line met het gepatenteerde**** Advanced Focus System uitgerust en beschikt over drie lichtmodi (Power, Low Power en Strobe). Het Low Battery Message System waarschuwt wanneer de accu leeg is. Het externe laadstation (met USB-aansluiting en indicator van het oplaadniveau) is inbegrepen bij de leveringsomvang.

Art. nr. LL-M/8303R-M3R

Blister nr. LL-M/8503R-M3R

LED	High End Power LED
Lengte	99,8 mm
Gewicht	45 g
Lichtstroom	220 lm*
Batterijen	1 x Li-Ion 3,7 V
Energietank	1,3 Wh***
Brandtijd	6 u**
Reikwijdte	130 m*
Technische gegevens	

LED LENSER® P7QC QUATTRO COLOR



NOVITEIT

Door zijn meerkleurigheid is de LED LENSER® P7QC onmisbaar voor jagers, piloten en speciale interventie-eenheden. Hij dekt alle behoeften van de verschillende doelgroepen, is universeel toepasbaar en beschikt in alle kleuren over een hoge lichtsterkte. Door de eenvoudige bediening kan de lichtkleur reeds vóór het inschakelen en ook tijdens het gebruik gekozen worden. De Fixed focus met een speciale lichtdiffusor zorgt voor een betere verlichting.

Art. nr. LL-P/9407-P7QC

LED	High End Power LED
Lengte	132,3 mm
Gewicht	175 g
Lichtstroom	220 lm*
Batterijen	4 x AAA
Energietank	7,2 Wh***
Brandtijd	3 u**
Reikwijdte	60 m*
Technische gegevens	

* Lichtstroom (lumen) resp. maximale reikwijdte (meter) gemeten in de lichtste instelling bij het inschakelen met een set nieuwe alkalinebatterijen.

Het gaat om gemiddelde waarden, die per geval afhankelijk van chip en batterijen met +/- 15% kunnen afwijken.

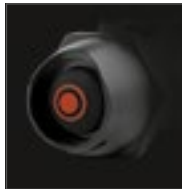
** Gemiddelde brandtijd met de laagste lichtsterkte tot een lichtstroom van 1 lumen.

*** Rekenkundige waarde van de capaciteit in Watt uur (Wh). Dit geldt voor de meegeleverde batterij(en) in het debetreffende artikel of bij lampen met accu('s) voor de hierin gebruikte accu('s) in volledig geladen toestand.

**** EP-Patent 1880139; US-Patent 7.461.960

PRESTATIE OP DE GRENS VAN HET TECHNISCH KUNNEN

LED LENSER® F1



De LED LENSER® F1 is niets voor zwakke zenuwen. Wij noemen hem het gevechtsvliegtuig onder de zaklampen. 400 lumen* uit één CR123A-batterij! Dit record bereikt de LED LENSER® F1 wereldwijd als een van de eerste in zijn klasse. Maar dat is slechts het begin: HA III anodisatie volgens militaire standaard, waterdicht (IPX8), elektronische regeling met temperatuursensor, oprichtbare eindkap, verwisselbare tactische ring en een voor het gebruik geoptimaliseerd lichtbeeld zijn feiten die zelfs veeleisende kenners zullen overtuigen.

Art.-nr. LL-F/8701-F1
Blister nr. LL-FI/8901-F1



3 Light Functions

- Power
- Low Power
- Defence Strobe

Smart LED Protection

LED	Xtreme Power LED
Lengte	88 mm
Gewicht	69 g
Lichtstroom	400 lm*
Batterijen	1 x CR123A
Energietank	3,9 Wh**
Brandtijd	2 u*
Reikwijdte	100 m*

Technische gegevens (ANSI FL1)

* ANSI FL1 Standard, gemeten in de helderste instelling.
** Nominale waarde van de capaciteit in Watt uur (Wh). Deze geldt voor de bijgesloten lithium batterij.



LED	High End LED
Gewicht	114 g
Lichtstroom	60 lm*
Batterijen	3 x AAA
Energietank	5,4 Wh***
Brandtijd	62 u**
Reikwijdte	31 m*
Technische gegevens	

LED LENSER® H3



De enorme helderheid van de moderne high-performance LED's heeft ook nadelen, omdat men bij het lezen onaangenaam verblind wordt. We ontwikkelden een in het batterijvak geïntegreerde potentiometer (dimmer), waardoor een optimale regeling van de helderheid mogelijk is.

De lampkop is zwenkbaar over 90 graden.

Flexibele spiraalkabel voor optimale pasvorm

Art.-nr. LL-H/7493-H3

Blister nr. LL-HI/7865-H3

LED	High End LED
Gewicht	80 g
Lichtstroom	45 lm*
Batterijen	3 x AAA
Energietank	5,4 Wh***
Brandtijd	15 u**
Reikwijdte	20 m*
Technische gegevens	

LED LENSER® H4



De LED LENSER® H4 is een praktische hoofdlamp met drie High End LED's en een voor zijn formaat overtuigende helderheid. Door de comfortabele verstelbare hoofdbanden het lage gewicht is hij met name geschikt voor sporten zoals hardlopen, joggen of nordic walking. Een frontschakelaar maakt het inschakelen tot een kinderspel. Het voordelige basismodel heeft 3 normaal verkrijgbare AAA-batterijen nodig als energiebron.

Art.-nr. LL-H/7494-H4

Blister nr. LL-HI/7864-H4



LED	Power LED
Gewicht	120 g
Lichtstroom	25 lm*
Batterijen	3 x AAA
Energietank	5,4 Wh***
Brandtijd	20 u**
Reikwijdte	70 m*
Technische gegevens	

LED LENSER® H5

De LED LENSER® H5 betekent veel meer dan enkel een elegante vormgeving. De speciale lens bundelt het licht niet alleen tot een helder groot licht, maar biedt tevens een niet-verblindend, cirkelvormig lichtveld in de onmiddellijke omgeving. De zachte band en het geringe gewicht zorgen voor comfort tijdens lange tochten, waarbij het rode achterlicht deze lamp tot een ideale lamp voor joggers maakt.



Flexibele spiraalkabel voor optimale pasvorm



met rood achterlicht

zwenkbaar

focuseerbaar

Art.-nr. LL-H/7495-H5

Blister nr. LL-HI/7869-H5

* Lichtstroom (lumen) of maximale reikwijdte (meter), gemeten in de helderste instelling bij het inschakelen met een nieuwe alkaline-batterijset. Dit zijn gemiddelde waarden, die in individuele gevallen, afhankelijk van de chip en de batterijen +/- 15 % kunnen afwijken.
 ** Gemiddelde brandtijd met de laagste lichtsterkte tot een lichtstroom van 1 lumen.
 *** Rekenkundige waarde van de capaciteit in Watt uur (Wh). Dit geldt voor de meegeleverde batterij(en) in het debetreffende artikel of bij lampen met accu(s) voor de hierin gebruikte accu(s) in volledig geladen toestand.

LED LENSER® H7.2



NOVITEIT

In de nieuwe LED LENSER® H7.2 hebben we de sterke punten van zijn voorganger verder ontwikkeld en meer praktische functies ingebouwd. De gebruikte materialen en een ergonomische vorm zorgen ervoor dat u de lamp nauwelijks voelt. De typische dimfunctie hebben we niet alleen comfortabeler vormgegeven, maar ook met meer lichtfuncties aangevuld. Bovendien is onze LED LENSER® H7.2 niet alleen helderder geworden, maar ook duurzamer.



dimbaar

zwenkbaar

focuseerbaar

Art.-nr. LL-H/7297-H7.2

Blister nr. LL-HI/7397-H7.2

2 Energy Modes

- Energy Saving
- Constant Current

3 Light Programs

- Easy Low
- Easy Power
- Signal

5 Light Functions



LED	High End Power LED
Gewicht	165 g
Lichtstroom	250 lm*
Batterijen	4 x AAA
Energietank	7,2 Wh***
Brandtijd	60 u**
Reikwijdte	160 m*

Technische gegevens

LED LENSER® H7R.2



NOVITEIT

De LED LENSER® H7R behoort tot de populairste, op accu werkende, hoofdlampen. Bij de huidige LED LENSER® H7R.2 hebben wij het bestaande verbeterd en door geavanceerde technologieën met praktische comfortvoorzieningen aangevuld: de herberekende lens zorgt voor bredere verlichting, de ergonomie is geoptimaliseerd en het energieconcept is nu gebaseerd op lithium-ion-cellen. Een comfortabele indicator voor de laadtoestand en de mogelijkheid meerdere accupacks aan te sluiten, completeren het concept.



dimbaar

zwenkbaar

focuseerbaar

herlaadbaar

Art.-nr. LL-H/7298-H7R.2

Blister nr. LL-HI/7398-H7R.2

2 Energy Modes

- Energy Saving
- Constant Current

3 Light Programs

- Easy Low
- Easy Power
- Signal

5 Light Functions



LED	Xtreme Power LED
Gewicht	165 g
Lichtstroom	300 lm*
Batterijen	1 x Li-Ion 3,7V
Energietank	5,2 Wh***
Brandtijd	60 u**
Reikwijdte	160 m*

Technische gegevens

* Lichtstroom (lumen) of maximale reikwijdte (meter), gemeten in de helderste instelling bij het inschakelen met volledig opgeladen accu's of met nieuwe alkalinebatterijen. Dit zijn gemiddelde waarden, die in individuele gevallen, afhankelijk van de chip en de accu's/batterijen +/- 15 % kunnen afwijken.
 ** Gemiddelde brandtijd met de laagste lichtsterkte tot een lichtstroom van 1 lumen.
 *** Rekenkundige waarde van de capaciteit in Watt uur (Wh). Dit geldt voor de meegeleverde batterij(en) in het debetreffende artikel of bij lampen met accu(s) voor de hierin gebruikte accu(s) in volledig geladen toestand.



- 2 Energy Modes**
 - Energy Saving
 - Constant Current
- 3 Light Programs**
 - Tactical Defence
 - Professional
 - Easy
- 8 Light Functions**



LED	Xtreme Power LED
Gewicht	340 g
Lichtstroom	350 lm*
Batterijen	4 x AA
Energietank	16,8 Wh***
Brandtijd	60 u**
Reikwijdte	260 m*

Technische gegevens

LED LENSER® H14.2



Universele helmhouder geschikt voor alle helmtypen. Art.-nr. LL-MB/0393



NOVITEIT

De LED LENSER® H14.2 is een innovatieve hoofdlamp met verbazende lichtsterkte. Ze is traploos focusseer- en zwenkbaar. De universele houder (meegeleverd met de geschenkdoos) opent een breed spectrum van toepassingen en bevestigingsmogelijkheden.

Art.-nr. LL-H/7299-H14.2
Blister nr. LL-HI/7399-H14.2



Herberekende lens



Verbeterde bedrading



Front-schakelaar



Multifunctionele schakelaar



- 2 Energy Modes**
 - Energy Saving
 - Constant Current
- 3 Light Programs**
 - Tactical Defence
 - Professional
 - Easy
- 8 Light Functions**



LED	Xtreme Power LED
Gewicht	340 g
Lichtstroom	850 lm*
Batterijen	Li-Ion
Energietank	16,3 Wh***
Brandtijd	40 u**
Reikwijdte	300 m*

Technische gegevens

LED LENSER® H14R.2



Universele helmhouder geschikt voor alle helmtypen. Art.-nr. LL-MB/0393



NOVITEIT

De LED LENSER® H14R.2 is een nieuw ontwikkelde, herlaadbare hoofdlamp met een buitengewone lichtsterkte, die alternatief gebruikt kan worden met gewone batterijen. Haar universele houder biedt extra montage-mogelijkheden. Ze overtuigt door haar milieuvriendelijke energieconcept bij extreme lichtsterkten.

Art.-nr. LL-H/7499-H14R.2



Herberekende lens



Verbeterde bedrading



Front-schakelaar



Multifunctionele schakelaar



Krachtig accuconcept

* Lichtstroom (lumen) of maximale reikwijdte (meter), gemeten in de helderste instelling bij het inschakelen met volledig opgeladen accu's of met nieuwe alkalinebatterijen. Dit zijn gemiddelde waarden, die in individuele gevallen, afhankelijk van de chip en de accu's/batterijen +/- 15% kunnen afwijken.

** Gemiddelde brandtijd met de laagste lichtsterkte tot een lichtstroom van 1 lumen.

*** Rekenkundige waarde van de capaciteit in Watt uur (Wh). Dit geldt voor de meegeleverde batterij(en) in het debetreffende artikel of bij lampen met accu(s) voor de hierin gebruikte accu(s) in volledig geladen toestand.

SEO

Headlamp Series

See you!



LED LENSER® SEO 3



Je trekt er graag op uit en zoekt daarbij vaak je grenzen op. Je houdt van smalle paden langs rotswanden, elke stap vergt de juiste beslissing, elke beweging is een kwestie van intuïtie. Je vertrouwt op je uitrusting, want zo lang die in orde is, is de nacht je vriend. Zodra je de SEO 3 inschakelt, verdwijnt de duisternis altijd precies daar waar je heen kijkt. Je hebt hem altijd bij je, omdat hij beperkingen opheft en nieuwe perspectieven voor je opent.

Art.-nr. LL-S/6003-S3
Blister nr. LL-SI/6103-S3

LED	3 x High End LED (Wit) 1 x High End LED (Rood)
Gewicht	96 g
Lichtstroom	90 lm* / 15 lm*
Batterijen	3 x AAA
Energietank	5,4 Wh**
Brandtijd	10 u* / 40 u*
Reikwijdte	40 m* / 18 m*

Technische gegevens (ANSI FL1)

LED LENSER® SEO 5



Je vertrouwt op je kunnen. Je zoekt het extreme en wanneer je eropuit gaat klopt je hart sneller. Je kent je kracht en houdt ervan tot het uiterste te gaan. Je SEO 5 is daarbij je steun en toeverlaat: Met het Advanced Focus System, de juiste lichtfuncties en microcontroller-gestuurde elektronica levert de lamp altijd het juiste licht op het juiste moment.

Art.-nr. LL-S/6005-S5
Blister nr. LL-SI/6105-S5



LED	1 x High End Power LED (Wit) 1 x High End Power LED (Rood)
Gewicht	105 g
Lichtstroom	180 lm* / 20 lm*
Batterijen	3 x AAA
Energietank	5,4 Wh**
Brandtijd	7 u* / 25 u*
Reikwijdte	120 m* / 40 m*

Technische gegevens (ANSI FL1)

* Meetwaarden, van de witte led, conform ANSI FL1 - gemeten in de helderste instelling.

** Nominale waarde van de capaciteit in Watt uur (Wh). Dit geldt voor de op het moment van levering van het desbetreffende artikel aanwezige batterijen(en).



LED	1 x High End Power LED (Wit)
	1 x High End Power LED (Rood)
Gewicht	105 g
Lichtstroom	180 lm* / 20 lm*
Batterijen	3 x AAA
Energietank	5,4 Wh**
Brandtijd	7 u* / 25 u*
Reikwijdte	120 m* / 40 m*

Technische gegevens (ANSI FL1)

LED LENSER® SEO 5



Je houdt van je kleuren en voelt wanneer iets bij je past. Je sport is belangrijk voor je, je loopt je rond onder alle weersomstandigheden, ook als het donker is. Je hebt plezier in de soepelheid van je bewegingen en voelt de kracht die in je huist. De SEO 5 is je trouwe metgezel, want hij is dynamisch, heeft een groot uithoudingsvermogen en is gemakkelijk in het gebruik.

Art.-nr. LL-S/6006-S5

Bliester nr. LL-SI/6106-S5



LED	1 x High End Power LED (Wit)
	1 x High End Power LED (Rood)
Gewicht	93 g
Lichtstroom	220 lm* / 20 lm*
Batterijen	Li-Ion Pack
Energietank	3,2 Wh**
Brandtijd	5 u* / 20 u*
Reikwijdte	130 m* / 40 m*

Technische gegevens (ANSI FL1)

LED LENSER® SEO 7R



Je voelt dat vermogen geen kwestie van kracht is. Voor jou betekent onderweg zijn gefocust zijn, bij elke stap onbevreesd en zonder haast. De ruige natuur met zijn stormen is je net zo vertrouwd als het comfort van de beschaving. Samen met je SEO 7R ervaar je beide. En elke keer wanneer je oplaadt weet je dat je dat wat je lief is beschermt. Wanneer je op pad gaat heb je hem graag bij je omdat hij design, hoge prestaties en milieuvriendelijke technologie in zich verenigt.

Art.-nr. LL-S/6007-S7R

Bliester nr. LL-SI/6107-S7R

Nieuw, aantrekkelijk verpakkingsontwerp.



Breedte	132 mm
Hoogte	240 mm
Diepte	40 mm

Technische gegevens

* Meetwaarden, van de witte led, conform ANSI FL1 - gemeten in de helderste instelling.
 ** Nominale waarde van de capaciteit in Watt uur (Wh). Dit geldt voor de bijgeleverde batterij(en) resp. volledig geladen accu(s).

LED LENSER® X7R



X LENS TECHNOLOGY

SLT
Smart Light Technology

- 2 Energy Modes
 - Energy Saving
 - Constant Current
- 3 Light Programs
 - Professional
 - Easy
 - Defence
- 8 Light Functions



De LED LENSER® X7R is een spectaculaire, herlaadbare zaklamp met een innovatief laadsysteem. Twee gesynchroniseerde reflectorlenzen (X-LENS Technology) verlenen de lamp een design, dat door zijn ongeëvenaarde vormtaal inspireert en met zijn innovatieve techniek verbaasd doet staan. De lamp, waarvan het scherpstelsysteem is gebaseerd op het gepatenteerde**** Advanced Focus System, wordt gevoed door een herlaadbare lithium-ion accu.

Inclusief een hoogwaardige koffer van kunststof Art. nr. LL-X/8408-X7R

LED	2 x High End Power LED
Lengte	171 mm
Gewicht	240 g
Lichtstroom	500 lm*
Batterijen	1 x I-Ion 3,7 V
Energietank	8,1 Wh***
Brandtijd	7,5 u**
Reikwijdte	320 m*
Technische gegevens	

LED LENSER® X21.2

UPGRADE

In zijn nieuwe versie is de LED LENSER® X21.2 (ten opzichte van het vorige model) consequent verder ontwikkeld. De indrukwekkende lichtsterkte tot 1600 lumen* kan via zeven reflectorlenzen worden scherpgesteld. Door het gepatenteerde**** Advanced Focus System (AFS) en de X-LENS Technology komen de precieze lichtbundels samen tot cirkelrond, homogeen dimlicht of sterk geconcentreerd zoeklicht.



Inclusief hard top case Artikel nr. LL-X/9421-X21.2

SLT
Smart Light Technology

3 Light Functions

- Power
- Low Power
- Defence Strobe

Smart LED Protection

X LENS TECHNOLOGY



Roll Protection (rolbescherming) X

Toebehoren:
Roll Protection X
(rolbescherming)
Art.-nr. LL-AR/0312



Inclusief koffer



Inclusief draagriem

LED	7 x High End Power LED
Lengte	397 mm
Gewicht	1400 g
Lichtstroom	1600 lm*
Batterijen	4 x D
Energietank	120 Wh***
Brandtijd	100 u**
Reikwijdte	600 m*
Technische gegevens	

* Lichtstroom (lumen) of maximale reikwijdte (meter), gemeten in de helderste instelling bij het inschakelen met volledig opgeladen accu's of met nieuwe alkalinebatterijen. Dit zijn gemiddelde waarden, die in individuele gevallen, afhankelijk van de chip en de accu's/batterijen +/- 15 % kunnen afwijken.
 ** Gemiddelde brandtijd met de laagste lichtsterkte tot een lichtstroom van 1 lumen.
 *** Rekenkundige waarde van de capaciteit in Watt uur (Wh). Dit geldt voor de meegeleverde batterij(en) in het debetreffende artikel of bij lampen met accu(s) voor de hierin gebruikte accu(s) in volledig geladen toestand.
 **** EP patent 1880139; US patent 7.461.960



LED LENSER® X21R.2

UPGRADE

SLT
Smart Light Technology Pro

- 2 Energy Modes**
 - Energy Saving
 - Constant Current
- 4 Light Programs**
 - Low
 - Action
 - Signal
 - Defence
- 8 Light Functions**



Het sensationele LED LENSER® vlaggenschip overtuigt met de beste waarden, technisch verfijnde oplossingen en duidelijke vormen. De sensationele lichtsterkte tot 3200 lm* kan via zeven reflectorlenzen nauwkeurig worden scherpgesteld. Dankzij de X-LENS Technology worden de stralenbundels met de voordelen van het gepatenteerde**** Advanced Focus System (AFS) versterkt tot een perfecte lichtbeleving. Door de Smart Light Technology Pro in combinatie met de nieuwe „Fast Action Switch“ kunnen afzonderlijke lichtfuncties eenvoudig en rechtstreeks worden aangestuurd. Door de baanbrekende accutechnologie en het Floating Charge System Pro worden laadprocessen noch gemakkelijker, slijtagevrij en geschikt voor de praktijk. Een ingebouwde transportbeveiliging maakt het gebruik ook in voertuigen mogelijk.

LED	7 x Xtreme Power LED
Lengte	406 mm
Gewicht	1300 g
Lichtstroom	3200 lm*
Batterijen	Safety Ytrion Cell
Energietank	48 Wh***
Brandtijd	7 u**
Reikwijdte	700 m*

Technische gegevens

Inclusief een hoogwaardige koffer van kunststof Art.-nr. LL-X/9421-X21R.2



LED LENSER® X14



SLT
Smart Light Technology

- 2 Energy Modes**
 - Energy Saving
 - Constant Current
- 3 Light Programs**
 - Professional
 - Easy
 - Defence
- 8 Light Functions**

Advanced Focus System

LED	2 x High End Power LED
Lengte	181 mm
Gewicht	420 g
Lichtstroom	450 lm*
Batterijen	4 x AA
Energietank	16,8 Wh***
Brandtijd	10 u**
Reikwijdte	350 m*

Technische gegevens

Een ongewone lampkop met twee gesynchroniseerde lichtbronnen (X-LENS Technology) is het meest opvallende kenmerk van de LED LENSER® X14. De scherp te stellen LED-lamp uit de Xtreme-serie zorgt voor een indrukwekkende lichtsterkte. Drie lichtprogramma's met maximaal acht lichtfuncties (Smart Light Technology) maken een individuele configuratie van de lamp mogelijk.

Art.-nr. LL-X/8415-X14

* Lichtstroom (lumen) of maximale reikwijdte (meter), gemeten in de helderste instelling bij het inschakelen met volledig opgeladen accu's of met nieuwe alkalinebatterijen. Dit zijn gemiddelde waarden, die in individuele gevallen, afhankelijk van de chip en de batterijen +/- 15 % kunnen afwijken.
 ** Gemiddelde brandtijd met de laagste lichtsterkte tot een lichtstroom van 1 lumen.
 *** Rekenkundige waarde van de capaciteit in Watt uur (Wh). Dit geldt voor de meegetevende batterij(en) in het debetreffende artikel of bij lampen met accu's) voor de hierin gebruikte accu's) in volledig geladen toestand.

LED LENSER® M-serie

Verschillende situaties vragen om individuele lichtprogramma's. Speciaal hiervoor creëerden onze lichtontwerpers de Smart Light Technology. De basis wordt gevormd door computer-geoptimaliseerde microcontrollers. Het resultaat is een symbiose tussen een verscheidenheid van verschillende lichtfuncties, die geregeld worden via slechts een enkele tactiele schakelaar. Als kernstuk van de Smart Light Technology optimaliseert de intelligente microcontroller tevens het energieverbruik. Hiermee hebben wij een nieuwe maatstaf gesteld op het vlak van de meest moderne regeling en de meest compacte constructie.



LED LENSER® M1

SLT
Smart Light Technology

3 Light Functions

- Power
- Low Power
- Defence Strobe

Smart LED Protection




reddot design award
winner 2010



UPGRADE

De lithiumbatterij maakt een tot op heden nauwelijks bereikte helderheid mogelijk, gecombineerd met een lange houdbaarheid wegens de geringe zelfontlading. Nagenoeg volledig temperatuurbestendig, functioneert deze batterij als energiebron in deze perfecte hightech LED-zaklamp.

Art.-nr. LL-M/8301-M1
Blister nr. LL-MI/8501-M1

LED	High End Power LED
Lengte	97 mm
Gewicht	65 g
Lichtstroom	300 lm*
Batterij	1 x CR123 3 V
Energietank	3,9 Wh**
Brandtijd	7 u**
Reikwijdte	140 m*
Technische gegevens	

LED LENSER® M5

SLT
Smart Light Technology

3 Light Functions

- Power
- Low Power
- Defence Strobe

Smart LED Protection




reddot design award
winner 2010



UPGRADE

De economoem onder de lichtbronnen heet LED LENSER® M5. Deze genereert gedurende ettelijke uren een schitterend licht tot 108 lumen* uit slechts een enkele in de handel verkrijgbare en voordelige AA-batterij. Dit wordt mogelijk gemaakt door de microcontroller-gestuurde Smart Light Technology, die tevens de ongeëvenaarde gebruiksvriendelijke bediening mogelijk maakt. - Hoe clever verlicht u?

Art.-nr. LL-M/8305-M5
Blister nr. LL-MI/8505-M5

LED	High End Power LED
Lengte	111 mm
Gewicht	70 g
Lichtstroom	140 lm*
Batterij	1 x AA 1.5 V
Energietank	4,2 Wh**
Brandtijd	8 u**
Reikwijdte	120 m*
Technische gegevens	

* Lichtstroom (lumen) of maximale reikwijdte (meter), gemeten in de helderste instelling bij het inschakelen met een nieuwe lithium-/ alkalinebatterij. Dit zijn gemiddelde waarden, die in individuele gevallen, afhankelijk van de chip en de batterijen +/- 15 % kunnen afwijken.
** Gemiddelde brandtijd met de laagste lichtsterkte tot een lichtstroom van 1 lumen.
*** Rekenkundige waarde van de capaciteit in Watt uur (Wh). Dit geldt voor de meegeleverde batterij(en) in het debetreffende artikel of bij lampen met accu(s) voor de hierin gebruikte accu(s) in volledig geladen toestand.



LED	High End Power LED
Lengte	132 mm
Gewicht	190 g
Lichtstroom	400 lm*
Batterijen	4 x AAA
Energietank	7,2 Wh***
Brandtijd	35 u**
Reikwijdte	280 m*

Technische gegevens

LED LENSER® M7



UPGRADE



reddot design award
winner 2010

De LED LENSER® M7 beschikt over een lichtintelligentie, die gestuurd wordt door programmeerbare microcontrollers. De M in de naam van de lamp staat voor deze microcontrollers, die de kern van de Smart Light Technology (SLT) vormen. De selectie van functies is intuïtief en gebeurt via een enkele drukschakelaar.

Art.-nr. LL-M/8307-M7

LED LENSER® MT7 → T7M

Deze lamp heeft de innovatieve eigenschappen van de M-serie, maar is vanuit het oogpunt van onze productmanager een voor speciale eenheden van de Law Enforcement ontworpen tactisch stuk verlichtingsgereedschap, daarom hebben wij de naam dienovereenkomstig in LED LENSER® T7M veranderd.

De productpresentatie vindt u nu dan ook binnen de Tactical-serie op pagina 26.



LED LENSER® M8

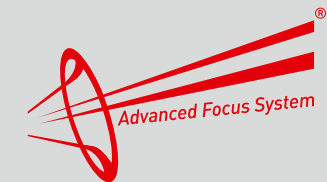


UPGRADE



Een stuk compacte high-end fysica. Uitgerust met twee temperatuurbestendige CR123A lithiumbatterijen als energiebron, is de LED LENSER® M8 uw trouwe metgezel bij het beklimmen van bergtoppen, bij de verkenning van de woestijnen of bij wandelingen door sneeuw en ijs. Drie verschillende lichtprogramma's met maximaal 8 verschillende lichtfuncties optimaliseren de bedieningsergonomie naargelang het persoonlijk gebruik.

Art.-nr. LL-M/8308-M8
Blister nr. LL-MI/8508-M8



LED	High End Power LED
Lengte	153 mm
Gewicht	190 g
Lichtstroom	400 lm*
Batterijen	2 x CR123 A
Energietank	7,8 Wh***
Brandtijd	35 u**
Reikwijdte	280 m*

Technische gegevens

* Lichtstroom (lumen) of maximale reikwijdte (meter), gemeten in de helderste instelling bij het inschakelen met volledig opgeladen accu's of met nieuwe lithium-batterijen. Dit zijn gemiddelde waarden, die in individuele gevallen, afhankelijk van de chip en de batterijen/accu's +/- 15 % kunnen afwijken.

** Gemiddelde brandtijd met de laagste lichtsterkte tot een lichtstroom van 1 lumen.

*** Rekenkundige waarde van de capaciteit in Watt uur (Wh). Dit geldt voor de meegeleverde batterij(en) in het debetreffende artikel of bij lampen met accu's) voor de hierin gebruikte accu's) in volledig geladen toestand.

LED LENSER® M7R



Dat hoge prestaties en verantwoordelijkheidsbewuste milieuvriendelijkheid ook met elkaar verzoenbare tegenstanders kunnen zijn, wordt bewezen door onze LED LENSER® M7R. Deze is nagenoeg onvergelijkbaar in termen van prestaties, uitrusting en functionaliteit. Alle voordelen van LED LENSER® M7 zijn gecombineerd met het comfortabele Floating Charge System, waarschijnlijk een van de meest geavanceerde laadsystemen van onze tijd.

Inclusief hoogwaardige koffer van kunststof Art.-nr. LL-M/8307-M7R

UPGRADE



LED	High End Power LED
Lengte	153 mm
Gewicht	200 g
Lichtstroom	400 lm*
Batterij	1 x Li-Ion 3,7 V
Energietank	8,1 Wh***
Brandtijd	40 u**
Reikwijdte	280 m*

Technische gegevens

LED LENSER® M7R X



De LED LENSER® M7R X bereikt met een nieuwe LED-chip een veelvoud van de lichtsterkte van de LED LENSER® M7R. Een titaniumkleurige ring op de lampkop kenmerkt deze nieuwe prestatiedimensie. Terwijl de LED LENSER® M7R bijna al het licht in de focus bundelt, staat bij deze krachtpatser ook aan de andere kant van het scherpgestelde punt licht ter beschikking. De LED LENSER® M7R X is een lamp waaraan met name prestatiegerichte gebruikers plezier zullen beleven.

Inclusief hoogwaardige koffer van kunststof Art.-nr. LL-M/8307-M7RX

UPGRADE



LED	Xtreme Power LED
Lengte	156 mm
Gewicht	203 g
Lichtstroom	600 lm*
Batterij	1x Li-Ion 3,7V
Energietank	8,1 Wh***
Brandtijd	10 u**
Reikwijdte	235 m*

Technische gegevens

LED LENSER® M14



reddot design award winner 2011



De LED LENSER® M14, het vlaggenschip van de M-serie is de eerste keuze voor langdurig gebruik. Voor dat deze in productie ging, heeft ze ettelijke zware praktijk testen ondergaan, waarbij ze aan onverbiddelijke testprocedures onderworpen werd, met vlag en wimpel doorstaan. Bij langdurig gebruik, imponeert de LED LENSER® M14 door lichtsterkte, functionaliteit en onovertreffelijke bedrijfstijd: Tot 60 uur** betrouwbaar licht!

Art.-nr. LL-M/8314-M14

UPGRADE



LED	High End Power LED
Lengte	150 mm
Gewicht	350 g
Lichtstroom	400 lm*
Batterijen	4 x AA
Energietank	16,8 Wh***
Brandtijd	50 u**
Reikwijdte	320 m*

Technische gegevens

* Lichtstroom (lumen) of maximale reikwijdte (meter), gemeten in de helderste instelling bij het inschakelen met volledig opgeladen accu's of met nieuwe lithium-batterijen. Dit zijn gemiddelde waarden, die in individuele gevallen, afhankelijk van de chip en de batterijen/accu's +/- 15% kunnen afwijken.
 ** Gemiddelde brandtijd met de laagste lichtsterkte tot een lichtstroom van 1 lumen.
 *** Rekenkundige waarde van de capaciteit in Watt uur (Wh). Dit geldt voor de meegeleverde batterij(en) in het debetreffende artikel of bij lampen met accu(s) voor de hierin gebruikte accu(s) in volledig geladen toestand.

LED LENSER® M14X



UPGRADE



LED	Xtreme Power LED
Lengte	162 mm
Gewicht	365 g
Lichtstroom	650 lm*
Batterij	4 x AA
Energietank	16,8 Wh***
Brandtijd	15 u**
Reikwijdte	280 m*

Technische gegevens

De LED LENSER® M14X is de helderste lamp van de M-serie. Als u houdt van extreem, zult u van deze lamp houden. Bijzonder opvallend is de nieuwe lichtkegelkarakteristiek, die toe te schrijven is aan het grotere lichtoppervlak van de Xtreme Power LED. Van dichtbij scoort de LED LENSER® M14X door een homogener lichtbeeld in de spot en verder. Bij scherpstelling bereikt hij, net als zijn voorganger, een indrukwekkende reikwijdte, maar er blijft nog meer dan genoeg lichtsterkte over om ook buiten de lichtfocus het landschap te verlichten. Met de LED LENSER® M14X ontvangt u een compacte krachtpatser, waarbij extreme lichtsterkte op de eerste plaats staat.

Art.-nr. LL-M/8314-M14X

LED LENSER® M17R



Incl. hoogwaardige stevige koffer

LED	Xtreme Power LED
Lengte	302 mm
Gewicht	750 g
Lichtstroom	850 lm*
Batterijen	Safety Ytrion Cell
Energietank	25,6 Wh**
Brandtijd (min.)	(down to 85 lumen) 5 u*
Brandtijd (max.)	(Low power) 36 u*
Reikwijdte	450 m*

Technische gegevens (ANSI FL1)



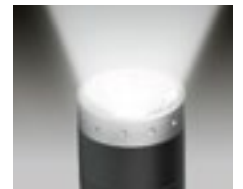
Laaddisplay



360° Power Indicator



Oriëntatie licht



Noodlichtfunctie

De LED LENSER® M17R is de juiste uitrusting voor iedereen die niet alleen een in de praktijk geteste lamp met hoge prestaties zoekt, maar is ook een technische voorloper die vandaag al progressieve innovaties biedt. De Fast Action Switch biedt bijzonder veel comfort. Met een lichtsterkte van max. 850 lumen* overstraalt deze capaciteitskolos momenteel de meeste lampen van zijn klasse.

Art.-nr. LL-M/8317-M17R

* Lichtstroom (lumen) of maximale reikwijdte (meter), gemeten in de helderste instelling bij het inschakelen met volledig opgeladenen accu's of met nieuwe lithium-batterijen. Dit zijn gemiddelde waarden, die in individuele gevallen, afhankelijk van de chip en de batterijen/accu's +/- 15 % kunnen afwijken.

** Gemiddelde brandtijd met de laagste lichtsterkte tot een lichtstroom van 1 lumen.

*** Rekenkundige waarde van de capaciteit in Watt uur (Wh). Dit geldt voor de meegeleverde batterij(en) in het debetreffende artikel of bij lampen met accu(s) voor de hierin gebruikte accu(s) in volledig geladen toestand.

LED LENSER® P2 BM



Blue Moon Focus System

De lichtopbrengst van een lamp was tot nog toe afhankelijk van de grootte en het gewicht. De LED LENSER® P2 BM weegt slechts 36 gram en dus minder dan het sluitstuk van grote lampen. Het kleinduimpje van de lampen is uitgerust met het Blue Moon Focus System en wordt door het verschuiven van de lampkop gefocuseerd (Speed Focus®). De blauwe cirkel rond de pure witte straal heeft een begeistertend effect. Zoals bij al onze lampen, hebben we ook voor de LED LENSER® P2 BM op niets bespaard - behalve op het gewicht.

Art.-nr. LL-P/8402-P2BM

Blister nr. LL-PI/8602-P2BM

LED	High End LED
Lengte	103 mm
Gewicht	36 g
Lichtstroom	16 lm*
Batterij	1 x AAA
Energietank	1,8 Wh***
Brandtijd	7 u**
Reikwijdte	25 m*
Technische gegevens	

LED LENSER® P3 BM



Blue Moon Focus System

Die LED LENSER® P3 BM is de licht-tweelingbroer van LED LENSER® P2 BM. Door de grotere kop neemt de reikwijdte toe. De Speed Focus® zorgt, in combinatie met het Blue Moon Focus System, voor een razendsnelle overgang van een cirkelvormig licht voor dichtbij naar een gebundeld verreikend licht. De ergonomisch perfecte clip is net zo overtuigend als het batterijconcept: Een voordelige alkalinebatterij (microcel, AAA-type) vormt een energietank voor vele uren licht.

Art.-nr. LL-P/8403-P3BM

Blister nr. LL-PI/8603-P3BM

LED	High End LED
Lengte	96 mm
Gewicht	35 g
Lichtstroom	16 lm*
Batterij	1 x AAA
Energietank	1,8 Wh***
Brandtijd	7 u**
Reikwijdte	31 m*
Technische gegevens	

LED LENSER® P4 BM



Blue Moon Focus System

De LED LENSER® P4 BM met het Blue Moon Focus System verleent goede diensten voor technici en monteurs. Ze kan razendsnel op een hemd of stofjas vastgemaakt worden en is zo licht, dat ze nauwelijks opgemerkt wordt tijdens het dragen. Ze kan worden gefocuseerd door de lampkop te verschuiven (Speed Focus®). De LED LENSER® P4 BM wordt gevoed door twee in de handel verkrijgbare en voordelige microcellen (AAA).

Art.-nr. LL-P/8404-P4BM

Blister nr. LL-PI/8604-P4BM

LED	High End LED
Lengte	147 mm
Gewicht	53 g
Lichtstroom	18 lm*
Batterijen	2 x AAA
Energietank	3,6 Wh***
Brandtijd	8,5 u**
Reikwijdte	25 m*
Technische gegevens	

* Lichtstroom (lumen) of maximale reikwijdte (meter), gemeten in de helderste instelling bij het inschakelen met een nieuwe alkaline-batterijset. Dit zijn gemiddelde waarden, die in individuele gevallen, afhankelijk van de chip en de batterijen +/- 15 % kunnen afwijken.
 ** Gemiddelde brandtijd met de laagste lichtsterkte tot een lichtstroom van 1 lumen.
 *** Rekenkundige waarde van de capaciteit in Watt uur (Wh). Dit geldt voor de meegeleverde batterij(en) in het debetreffende artikel of bij lampen met accu(s) voor de hierin gebruikte accu(s) in volledig geladen toestand.



LED	High End LED
Lengte	94 mm
Gewicht	31 g
Lichtstroom	25 lm*
Batterij	1 x AAA
Energietank	1,8 Wh***
Brandtijd	6 u**
Reikwijdte	45 m*

Technische gegevens

LED LENSER® P2 AFS



De LED LENSER® P2 AFS is een verdere ontwikkeling van onze populaire LED LENSER® P2. Deze hebben wij uitgerust met ons gepatenteerde**** Advanced Focus System en de comfortabele scherpstelling met één hand, Speed Focus®. Het hogere lichtvermogen maakt van het mini-apparaat een indrukwekkende sleutelhangerlamp.

Art.-Nr. LL-P/8402-P2AFS
Blister Nr. LL-PI/8602-P2AFS



LED	High End LED
Lengte	90 mm
Gewicht	34 g
Lichtstroom	25 lm*
Batterij	1 x AAA
Energietank	1,8 Wh***
Brandtijd	6 u**
Reikwijdte	60 m*

Technische gegevens

LED LENSER® P3 AFS



De LED LENSER® P3 AFS is een schoonheid aan de sleutelbos. Bovendien wordt hier met een goedkope batterij, door de reflectorlens van het Advanced Focus System een verbazingwekkende reikwijdte verkregen. De levensduur van de batterij is net zo overtuigend als het lage gewicht.

Art.-nr. LL-P/8403-P3AFS
Blister Nr. LL-PI/8603-P3AFS



LED	High End LED
Lengte	139 mm
Gewicht	51 g
Lichtstroom	25 lm*
Batterij	2 x AAA
Energietank	3,6 Wh***
Brandtijd	7,5 u**
Reikwijdte	45 m*

Technische gegevens

LED LENSER® P4 AFS



Op basis van de bij technici en monteurs populaire LED LENSER® P4 BM hebben wij de LED LENSER® P4 AFS ontwikkeld. Deze is uitgerust met ons gepatenteerde**** Advanced Focus System en daardoor duidelijk helderder dan vele vergelijkbare lampen. Door de slanke vorm en haar scherpstellingskwaliteit is het een ideale inspectielamp. Als het erom gaat, technische apparaten, elektrische installaties of motoren te controleren, dan is onze LED LENSER® P4 AFS de eerste keuze.

Art.-Nr. LL-P/8404-P4AFS
Blister Nr. LL-PI/8604-P4AFS

* Lichtstroom (lumen) of maximale reikwijdte (meter), gemeten in de helderste instelling bij het inschakelen met een nieuwe alkaline-batterijset.

Dit zijn gemiddelde waarden, die in individuele gevallen, afhankelijk van de chip en de batterijen +/- 15 % kunnen afwijken.

** Gemiddelde brandtijd met de laagste lichtsterkte tot een lichtstroom van 1 lumen.

*** Rekenkundige waarde van de capaciteit in Watt uur (Wh). Dit geldt voor de meegeleverde batterij(en) in het debetreffende artikel of bij lampen met accu('s) voor de hierin gebruikte accu('s) in volledig geladen toestand.

**** EP patent 1880139; US patent 7.461.960

LED LENSER® P3 AFSP



De LED LENSER® P3 AFSP heeft door de High End Power Chip een sensationele lichtsterkte van max. 75 lumen*. Dit lichtvermogen zou zonder een aantal baanbrekende innovaties niet tot stand zijn gekomen. De schakelaartechnologie, het optische systeem en de toepassing van de chip zijn mijlpalen in de ontwikkeling van moderne zaklampen. De energie wordt geleverd door een voordelige microcel (AAA).

Art.-nr. LL-P/8403-P3AP
Blister art. nr. LL-PI/8603-P3AP



LED	High End Power LED
Lengte	90 mm
Gewicht	35 g
Lichtstroom	75 lm*
Batterij	1 x AAA
Energietank	1,8 Wh***
Brandtijd	1 u**
Reikwijdte	120 m*

Technische gegevens

LED LENSER® P5E



Een uitstekende afwerking en een tijdloze vorm zijn slechts de externe kwaliteiten van de LED LENSER® P5E. Binnenin werkt een uiterst efficiënte LED, die niet alleen voor helder licht, maar ook voor een lange brandtijd zorgt. De E in de naam van de lamp is een afkorting voor Eco en staat voor de duurzaamheid en efficiëntie van het product. De brandtijd is bijna zeven maal hoger dan bij de LED LENSER® P5. Bijzonder comfortabel is de traploze scherpstelling (Speed Focus®) van de lichtkegel via het Advanced Focus System en de verblindingsvrije verlichting. De werking van de LED LENSER® P5E vindt plaats via een in de handel verkrijgbare, goedkope AA-batterij.

Art.nr. LL-P/8405-P5-E
Blisternr. LL-PI/8605-P5-E



LED	High End LED
Lengte	100 mm
Gewicht	62 g
Lichtstroom	25 lm*
Batterij	1 x AA
Energietank	4,2 Wh***
Brandtijd	20 u**
Reikwijdte	75 m*

Technische gegevens

* Lichtstroom (lumen) of maximale reikwijdte (meter), gemeten in de helderste instelling bij het inschakelen met een nieuwe alkaline-batterijset. Dit zijn gemiddelde waarden, die in individuele gevallen, afhankelijk van de chip en de batterijen +/- 15 % kunnen afwijken.
** Gemiddelde brandtijd met de laagste lichtsterkte tot een lichtstroom van 1 lumen.
*** Rekenkundige waarde van de capaciteit in Watt uur (Wh). Dit geldt voor de meegeleverde batterij(en) in het debetreffende artikel of bij lampen met accu(s) voor de hierin gebruikte accu(s) in volledig geladen toestand.

DE NIEUWE P-SERIE **ESIGN EN TECHNIEK, HELDER EN DUIDELIJK GEBRACHT.**



LED	High End Power LED
Lengte	113 mm
Gewicht	79 g
Lichtstroom	140 lm*
Batterij	1 x AA
Energietank	4,2 Wh***
Brandtijd	5 u**
Reikwijdte	120 m*
Technische gegevens	

LED LENSER® **P5.2**



UPGRADE

De LED LENSER® L5 is klein, licht, een energiebesparingswonder en tegelijkertijd een reus van helderheid. Ze wordt door slechts één Mignoncel (AA) gevoed. De geïntegreerde DC/DC-converter pompt de spanning in een nanoseconde in een High End Power LED. Het gepatenteerde**** focusseersysteem (Advanced Focus System) is net zo overtuigend als de bediening met een enkele hand (Speed Focus®).

Art.-nr. LL-P/9405-P5.2
Blister nr. LL-PI/9605-P5.2



LED	High End Power LED
Lengte	117 mm
Gewicht	77 g
Lichtstroom	270 lm*
Batterij	1 x AA Li-Ion 3,7 V
Energietank	2,6 Wh***
Brandtijd	7 u**
Reikwijdte	240 m*
Technische gegevens	

LED LENSER® **P5R.2**



UPGRADE



De LED LENSER® P5R.2 levert een lichtopbrengst die aan schijnwerpers doet denken. Vanuit de hoge-precisie reflectorlens, schiet een lichtstraal tot 270 lumen * (in toetsmodus). De lamp wordt bediend met een herlaadbare lithium-ion batterij. Deze kan tot 1000 maal geladen worden met het meegeleverde lader.

Inclusief een hoogwaardige koffer van kunststof Art.-nr. LL-P/9405-P5R.2

* Lichtstroom (lumen) of maximale reikwijdte (meter), gemeten in de helderste instelling bij het inschakelen met volledig opgeladen accu's of met nieuwe alkalinebatterijen. Dit zijn gemiddelde waarden, die in individuele gevallen, afhankelijk van de chip en de accu's/batterijen +/- 15 % kunnen afwijken.
 ** Gemiddelde brandtijd met de laagste lichtsterkte tot een lichtstroom van 1 lumen.
 *** Rekenkundige waarde van de capaciteit in Watt uur (Wh). Dit geldt voor de meegeleverde batterij(en) in het debetreffende artikel of bij lampen met accu(s) voor de hierin gebruikte accu(s) in volledig geladen toestand.
 **** EP patent 1880139; US patent 7.461.960

LED LENSER® P6.2



UPGRADE

Slank, elegant, innovatief en gebruiksvriendelijk. Deze lamp is zo geconstrueerd dat ze heel gemakkelijk met een enkele hand kan worden gefocuseerd. De LED LENSER® P6.2 werkt op twee voordelige AA-cellen en is imponerend ondanks haar geringe gewicht met haar ultra-wit, superhelder licht. Een ander pluspunt zijn de extreem lage gebruikskosten.

Art.-nr. LL-P/9406-P6.2

Blister nr. LL-PI/9606-P6.2



LED	High End Power LED
Lengte	163 mm
Gewicht	115 g
Lichtstroom	200 lm*
Batterijen	2 x AA
Energietank	8,4 Wh***
Brandtijd	25 u**
Reikwijdte	120 m*

Technische gegevens

LED LENSER® P7.2



UPGRADE

In de nieuwe uitvoering hebben wij zijn sterkste punten verbeterd en bovendien suggesties van onze klanten verwerkt: Een grote schakelaar met profiel met nog meer grip maakt het comfortabel bedienen met handschoenen mogelijk. De herberekende lens, een herzien koelsysteem, de nieuwste led-techniek en een verbeterde ergonomie zijn kenmerken, die van dit model de beste LED LENSER® P7.2 ooit maken.

Art.-nr. LL-P/9407-P7.2

Blister nr. LL-PI/9607-P7.2



LED	High End Power LED
Lengte	130 mm
Gewicht	175 g
Lichtstroom	320 lm*
Batterijen	4 x AAA
Energietank	7,2 Wh***
Brandtijd	50 u**
Reikwijdte	260 m*

Technische gegevens

LED LENSER® P14.2



UPGRADE

Onze LED LENSER® P14.2 is uitgerust met een 39-mm reflectorlens. Hierdoor bereikt zij een focussing die een ongelooflijk scherpe, zeer sterk gebundelde lichtstraal uitzendt in de nacht. Maar er is meer: Door de lampkop te verschuiven, verbreedt de lichtkegel van een gebundelde straal tot een homogeen verlicht cirkelvlak. De LED LENSER® P14.2 wordt verlicht met 4 voordelige alkaline AA-cellen, en vormt dus ook een nieuwe maatstaf op het gebied van zuinigheid.

Art.-nr. LL-P/9414-P14.2

Blister nr. LL-PI/9614-P14.2



LED	High End Power LED
Lengte	197 mm
Gewicht	350 g
Lichtstroom	350 lm*
Batterijen	4 x AA
Energietank	16,8 Wh***
Brandtijd	40 u**
Reikwijdte	270 m*

Technische gegevens

* Lichtstroom (lumen) of maximale reikwijdte (meter), gemeten in de helderste instelling bij het inschakelen met een nieuwe alkaline-batterijset. Dit zijn gemiddelde waarden, die in individuele gevallen, afhankelijk van de chip en de batterijen +/- 15% kunnen afwijken.

** Gemiddelde brandtijd met de laagste lichtsterkte tot een lichtstroom van 1 lumen.

*** Rekenkundige waarde van de capaciteit in Watt uur (Wh). Dit geldt voor de meegeleverde batterij(en) in het debetreffende artikel of bij lampen met accu(s) voor de hierin gebruikte accu(s) in volledig geladen toestand.

**** EP patent 1880139; US patent 7.461.960

LED LENSER® P17.2



UPGRADE



Tripod Fastener X (Art.-Nr. LL-MB/0311)

Signal Cone (Art.-Nr. LL-SC/7478)



LED	High End Power LED
Lengte	306 mm
Gewicht	775 g
Lichtstroom	450 lm*
Batterijen	3 x D
Energietank	90 Wh***
Brandtijd	300 u**
Reikwijdte	420 m*

Technische gegevens

Hier is het samenspel van lichtbron, optiek en gebruiksvriendelijkheid ideaal. 3 D-cel batterijen zorgen voor voldoende energie en een verrassend lange brandtijd bij lage kosten. De nieuw ontwikkelde niveauschakelaar zorgt voor extreem helder of gedimd licht, zodat de lamp als groot- en dimlicht gebruikt kan worden en ook geschikt is voor verblindingsvrij lezen. Natuurlijk is ook de LED LENSER® P17.2 uitgerust met onze wetenschappelijk ontwikkelde superoptiek, die in de scherpstellingstechniek wereldwijd voor nieuwe maatstaven zorgt.

Art.nr. LL-P/9417-P17.2

Art.nr. blister LL-PI/9617-P17.2

LED LENSER® P17R



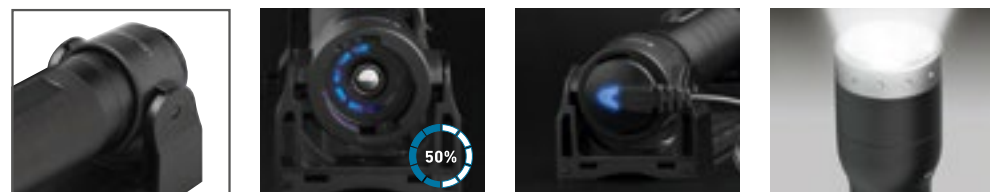
Incl. hoogwaardige stevige koffer

Incl. aantrekkelijke cadeaudoos



LED	Xtreme Power LED
Lengte	302 mm
Gewicht	750 g
Lichtstroom	400 lm****
Batterijen	Safety Ytrion Cell
Energietank	25,6 Wh***
Brandtijd (min.)	(down to 40 lumen) 10 h****
Brandtijd (max.)	(Low power) 42 h**
Reikwijdte	420 m****

Technische gegevens (ANSI FL1)



Laaddisplay

360° Power Indicator

Oriëntatie licht

Noodlichtfunctie

Deze lamp met hoge prestaties is een ware duurzame brander. Ze levert de volle lichtsterkte van 400 lumen* in een tijdsbestek van 10 uur*. Daarmee bent u ook bij lang gebruik steeds goed uitgerust. Zijn constructie en uitrusting voldoen zelfs aan de strenge eisen van politie en veiligheidsdiensten.

Art.-nr. LL-M/8417-P17R (Cadeaudoos)

Art.-nr. LL-M/8617-P17R (Stevige koffer)

* Lichtstroom (lumen) of maximale reikwijdte (meter), gemeten in de helderste instelling bij het inschakelen met een nieuwe alkaline-batterijset. Dit zijn gemiddelde waarden, die in individuele gevallen, afhankelijk van de chip en de batterijen +/- 15 % kunnen afwijken.
 ** Gemiddelde brandtijd met de laagste lichtsterkte tot een lichtstroom van 1 lumen.
 *** Rekenkundige waarde van de capaciteit in Watt uur (Wh). Dit geldt voor de meegeleverde batterij(en) in het debetreffende artikel of bij lampen met accu(s) voor de hierin gebruikte accu(s) in volledig geladen toestand.

LED LENSER® T7.2



UPGRADE

De LED LENSER® T7.2 vormt een mijlpaal in de geschiedenis van ons bedrijf. De lamp is uitgerust met onze Dynamic Switch en het in binnen-en buitenland gepatenteerde**** Advanced Focus System. Met een lengte van 130 mm en een gewicht van minder dan 175 gram is het nog steeds een lichtgewicht, maar haar helderheid is buitengewoon.

Art.-nr. LL-T/9807-T7.2
Blister nr. LL-TI/9907-T7.2



LED	High End Power LED
Lengte	130 mm
Gewicht	175 g
Lichtstroom	320 lm*
Batterijen	4 x AAA
Energietank	7,2 Wh***
Brandtijd	50 u**
Reikwijdte	260 m*

Technische gegevens

LED LENSER® T7M



2 Energy Modes

- Energy Saving
- Constant Current

3 Light Programs

- Tactical Defence
- Professional
- Easy

8 Light Functions



De LED LENSER® T7M is een tactisch lichtwerktuig, dat ontworpen werd voor speciale eenheden van de Law Enforcement. De LED LENSER® T7M biedt een elektronisch gestuurde, constante lichtintensiteit of een afnemende helderheid en daardoor een langere brandduur. Deze lamp geeft niet alleen licht, maar dankzij haar tactische functies biedt ze tevens een daadkrachtige bijstand in extreme situaties.

Art.-nr. LL-T/9807-T7M

LED	High End Power LED
Lengte	131 mm
Gewicht	180 g
Lichtstroom	400 lm*
Batterijen	4 x AAA
Energietank	7,2 Wh***
Brandtijd	35 u**
Reikwijdte	280 m*

Technische gegevens

* Lichtstroom (lumen) of maximale reikwijdte (meter), gemeten in de helderste instelling bij het inschakelen met een nieuwe alkaline-batterijset. Dit zijn gemiddelde waarden, die in individuele gevallen, afhankelijk van de chip en de batterijen +/- 15 % kunnen afwijken.
 ** Gemiddelde brandtijd met de laagste lichtsterkte tot een lichtstroom van 1 lumen.
 *** Rekenkundige waarde van de capaciteit in Watt uur (Wh). Dit geldt voor de meegeleverde batterij(en) in het debetreffende artikel of bij lampen met accu(s) voor de hierin gebruikte accu(s) in volledig geladen toestand.
 **** EP patent 1880139; US patent 7.461.960



LED	High End Power LED
Lengte	113 mm
Gewicht	80 g
Lichtstroom	140 lm*
Batterij	1 x AA
Energietank	4,2 Wh***
Brandtijd	5 u**
Reikwijdte	120 m*

Technische gegevens

LED LENSER® T5.2



UPGRADE

De LED LENSER® T5.2 is technisch identiek aan de LED LENSER® P5.2, maar qua vorm en grip is ze meer afgestemd op de behoeften van tactische eenheden. De Speed Focus® maakt gebruiksaafhankelijke generatie van de lichtkoepel (lichtkegels) mogelijk. Een voordelige AA-batterij levert tot drie uur licht.**

Art.-nr. LL-T/9805-T5.2

Blister nr. LL-TI/7683-T5.2



LED	High End Power LED
Lengte	126 mm
Gewicht	144 g
Lichtstroom	115 lm*
Batterijen	3 x AAA
Energietank	5,4 Wh***
Brandtijd	52 u**
Reikwijdte	220 m*

Technische gegevens

LED LENSER® HOKUS FOCUS



De LED LENSER® Hokus Focus is een van onze meest betrouwbare lampen. Veiligheidsdiensten, brandweerlieden en speciale eenheden over de hele wereld gebruiken ze dagelijks. Het licht van de high-performance chips wordt door het in binnen- en buitenland gepatenteerde **** Advanced Focus System met een draaimechanisme geregeld. De spatwaterdichte behuizing, vervaardigd van slagvast aluminium, is ontworpen voor zwaar gebruik.

Art.-nr. LL-T/7438-HF

Blister nr. LL-TI/7685-HF

LED LENSER® V2



DESIGN PLUS
2004

De lichte, handzame en aangename metalen behuizing vormt een perfecte aanvulling op de nieuw ontwikkelde lichtchip en de computerberekende Advanced Focus System-lens.

Art. nr. LL-C/7736-V2

Blister nr. LL-CI/7636-V2

LED	High End Power LED
Lengte	116 mm
Gewicht	101 g
Lichtstroom	110 lm*
Batterijen	3 x AAA
Energietank	5,4 Wh***
Brandtijd	37 u**
Reikwijdte	180 m*

Technische gegevens

* Lichtstroom (lumen) of maximale reikwijdte (meter), gemeten in de helderste instelling bij het inschakelen met een nieuwe alkaline-batterijset. Dit zijn gemiddelde waarden, die in individuele gevallen, afhankelijk van de chip en de batterijen +/- 15 % kunnen afwijken.
 ** Gemiddelde brandtijd met de laagste lichtsterkte tot een lichtstroom van 1 lumen.
 *** Rekenkundige waarde van de capaciteit in Watt uur (Wh). Dit geldt voor de meegeleverde batterij(en) in het debetreffende artikel of bij lampen met accu(s) voor de hierin gebruikte accu(s) in volledig geladen toestand.
 **** EP patent 1880139; US patent 7.461.960

LED LENSER® K1



In Einstein's tijd wogen zaklampen vele malen zwaarder dan de LED LENSER® K1 en leverden daarbij slechts een fractie van de lichtopbrengst. Deze lamp is een helder schijnend lichtgewicht. Ze kan gemakkelijk met één hand in- en uitgeschakeld worden en is uitgerust met vier knoopcellen. De LED heeft een lange levensduur. De meest voorkomende reactie bij het zien van dit esthetische meesterwerk luidt: dat is knap!

Art.-nr. LL-K/8201-K1

Blister nr. LL-KI/8251-K1

LED	High End LED
Lengte	43 mm
Gewicht	10 g
Lichtstroom	17 lm*
Batterijen	4 x AG3
Energietank	0,69 Wh**
Reikwijdte	16 m*

Technische gegevens

LED LENSER® K1 PINK



Een symbiose van high tech en vrouwelijke elegantie! Wie zegt dat techniek niet in frisse kleuren kan verschijnen? De K1 Pink bewijst dat dit kan. De pittige sleutellamp combineert innovatieve LED-techniek met een verleidelijke vorm, die als een magneet de aandacht trekt.

Art.-nr. LL-K/8201-K1P

LED	High End LED
Lengte	43 mm
Gewicht	10 g
Lichtstroom	17 lm*
Batterijen	4 x AG3
Energietank	0,69 Wh**
Reikwijdte	16 m*

Technische gegevens

LED LENSER® K1L



Deze lamp wekt bewondering! Hoewel ze slechts een paar grammen weegt en nauwelijks groter is dan een lucifer, schijnt de LED LENSER® K1L veel helderder dan men zou vermoeden op basis van haar afmetingen. De lichtring geeft de lamp een extra speciaal tintje. Het is ook handig dat ze in een hoek van ongeveer 270° gezien wordt.

Art.-nr. LL-K/8201-K1L (Zwart)

Art.-nr. LL-K/8201-K1LP (Roze)

Blister nr. LL-KI/8251-K1L (Zwart)

Blister nr. LL-KI/8251-K1LP (Roze)

LED	High End LED
Lengte	48 mm
Gewicht	10 g
Lichtstroom	15 lm*
Batterijen	4 x AG3
Energietank	0,69 Wh**
Reikwijdte	15 m*

Technische gegevens

* Lichtstroom (lumen) of maximale reikwijdte (meter), gemeten bij het inschakelen met een nieuwe alkaline-batterijset. Dit zijn gemiddelde waarden, die in individuele gevallen, afhankelijk van de chip en de batterijen +/- 15 % kunnen afwijken.
 ** Rekenkundige waarde van de capaciteit in Watt uur (Wh). Dit geldt voor de meegeleverde batterij(en) in het debetreffende artikel of bij lampen met accu(s) voor de hierin gebruikte accu(s) in volledig geladen toestand.

LED LENSER® K2



LED	High End LED
Lengte	52 mm
Gewicht	20 g
Lichtstroom	25 lm*
Batterijen	4 x AG13
Energietank	0,92 Wh***
Brandtijd	6 u**
Reikwijdte	20 m*

Technische gegevens

De LED LENSER K2 is de grotere broer van de LED LENSER®K1. Dit kleintje bekoort door haar lichtsterkte en intrigeert door haar elegantie. Slechts een paar centimeter lang, bereikt de praktische sleutelhangerlamp een starthelderheid van 25 lumen*. Haar hoogwaardige behuizing van vliegtuigaluminium is voorzien van een aantrekkelijke gravure - het ontwerp is overtuigend.

Art.-nr. LL-K/8202-K2
Blister nr. LL-KI/8252-K2

LED LENSER® K2L



LED	High End LED
Lengte	60 mm
Gewicht	21 g
Lichtstroom	25 lm*
Batterijen	4 x AG13
Energietank	0,92 Wh***
Brandtijd	5,5 u**
Reikwijdte	20 m*

Technische gegevens

Klein en voor zijn afmetingen ongehoord veel licht: de K2L biedt dit allemaal! Hij is nauwelijks groter dan een lucifer, maar heeft toch een frappante lichtsterkte. De oplichtende ring geeft hem bovendien een bijzondere charme.

Art.-nr. LL-K/8202-K2L

Art.-nr. PROM-LED/8200CT (Beauty Display)

6 x K1 6 x K1L Pink 6 x K2

Art.-nr. PROM-LED/8200CTO (Outdoor Display)

6 x K1 6 x K1L 6 x K2

Art.-nr. PROM-LED/8200CTA (Automotive Display)

6 x K2 6 x K2 6 x K2



Art.-nr. PROM-LED/8200CT



Art.-nr. PROM-LED/8200CTO



Art.-nr. PROM-LED/8200CTA

Nieuw designtoonbankdisplay voor nieuwe afzetmogelijkheden

Dit toonbankdisplay is niet alleen optisch een highlight, maar dankzij een nieuw concept wordt de deur opengezet voor duizelingwekkende omzetverhogingen. Een zorgvuldig vormgegeven verpakkingsdesign combineert de voordelen van een blisterverpakking met de waarde en aantrekkelijkheid van een cadeaudoos. De beeldmotieven zijn afgestemd op producten en doelgroepen (jonge volwassenen - K1, dames - K1L, heren - K2). Bovendien richt de aantrekkelijke presentatie van het toonbankdisplay de aandacht automatisch op onze nieuwe sleutelhangerlampen. Zo kunt u uw klanten overhalen tot het kopen van minstens één van de drie lampen. Probeer het uit!

Breedte	255 mm
Hoogte	345 mm
Diepte	125 mm

Technische gegevens (Geopend)

* Lichtstroom (lumen) of maximale reikwijdte (meter), gemeten in de helderste instelling bij het inschakelen met een nieuwe alkaline-batterijset. Dit zijn gemiddelde waarden, die in individuele gevallen, afhankelijk van de chip en de batterijen +/- 15% kunnen afwijken.
** Gemiddelde brandtijd met de laagste lichtsterkte tot een lichtstroom van 1 lumen.
*** Rekenkundige waarde van de capaciteit in Watt uur (Wh). Dit geldt voor de meegeleverde batterijen) in het debetreffende artikel of bij lampen met accu('s) voor de hierin gebruikte accu('s) in volledig geladen toestand.

LED LENSER® K3



Blue Moon
Focus System

Met slechts 29 gram en een lengte van minder dan 7 cm, is deze lamp een dwerg, maar met haar efficiëntie en lichtopbrengst doet zij niet onder voor een reus. De lamp is uitgerust met het Blue Moon Focus System. Rond het homogene licht, licht een blauwe cirkel op.

Art.-nr. LL-K/8313-K3
Blister nr. LL-KI/8613-K3

LED	High End LED
Lengte	71 mm
Gewicht	29 g
Lichtstroom	15 lm*
Batterijen	4 x AG13
Energietank	0,92 Wh***
Brandtijd	2 u**
Reikwijdte	33 m*

Technische gegevens

LED LENSER® V8 Photonpump®



Designpreis der
Bundesrepublik
Deutschland
Nominert 2004

DESIGN PLUS
2001

Innovationspreis 2001
Intern. EWM/Diy Tec

De microlamp met een cultstatus.

De LED LENSER® V8 Photonpump® is waarschijnlijk een van de best verkopende LED-lampen ter wereld. Wij exporteren haar naar meer dan 60 landen. Ze won een aantal van de meest prestigieuze design- en innovatiebekroningen, en haar handelsmerk wordt door velen beschouwd als een synoniem voor LED-zaklampen.

Blister nr. LL-CI/7553-V8

LED	High End LED
Lengte	66 mm
Gewicht	19 g
Lichtstroom	12 lm*
Batterijen	3 x AG13
Energietank	0,69 Wh***
Brandtijd	9 u**
Reikwijdte	16 m*

Technische gegevens

LED LENSER® V9 Micro Lenser



reddot design award
winner 2003



Designpreis der
Bundesrepublik
Deutschland
Nominert 2004

Een van de eerste lampen van de V9-serie, die nu een klassieker is onder de sleutelhangerlampen.

Haar titaniumkleurige volledig metalen behuizing is opvallend en van een discrete elegantie.

Blister nr. LL-CI/7613-V9

LED	High End LED
Lengte	53 mm
Gewicht	11 g
Lichtstroom	15 lm*
Batterijen	4 x AG3
Energietank	0,69 Wh***
Reikwijdte	16 m*

Technische gegevens

* Lichtstroom (lumen) of maximale reikwijdte (meter), gemeten bij het inschakelen met een nieuwe alkaline-batterijset. Dit zijn gemiddelde waarden, die in individuele gevallen, afhankelijk van de chip en de batterijen +/- 15 % kunnen afwijken.

** Gemiddelde brandtijd met de laagste lichtsterkte tot een lichtstroom van 1 lumen.

*** Rekenkundige waarde van de capaciteit in Watt uur (Wh). Dit geldt voor de meegeleverde batterij(en) in het debetreffende artikel of bij lampen met accu(s) voor de hierin gebruikte accu(s) in volledig geladen toestand.



LED	High End Power LED
Lengte	130 mm
Gewicht	114 g
Lichtstroom	85 lm*
Batterij	1 x AA
Energietank	4,2 Wh***
Brandtijd	3 u**
Reikwijdte	150 m*

Technische gegevens

LED LENSER® L5



De LED LENSER® L5 is klein, licht en vereist slechts een enkele in de handel verkrijgbare AA-batterij. De LED LENSER® L5 dankt haar geringe gewicht aan de hoogwaardige kunststof. Ze ligt comfortabel in de hand en biedt met ons gepatenteerde **** Advanced Focus System altijd een optimale verlichting. De LED LENSER® L5 is een lamp, waarmee men op kortere tochten voor alle gevallen uitgerust is.

TEST-IT-Box Art.-nr. LL-LI/7005-L5



LED	High End Power LED
Lengte	160 mm
Gewicht	144 g
Lichtstroom	105 lm*
Batterijen	2 x AA
Energietank	8,4 Wh***
Brandtijd	8 u**
Reikwijdte	200 m*

Technische gegevens

LED LENSER® L6



De LED LENSER® L6 is licht en onbreekbaar. Het is de grotere broer van de LED LENSER® L5. Ze is spatwaterdicht, koude en extreme hitte en is gemakkelijk te bedienen. De behuizing is vervaardigd van onbreekbare kunststof (polycarbonaat). Het gepatenteerde**** Advanced Focus System maakt een op maat gesneden lichtdosering mogelijk.

TEST-IT-Box Art.-nr. LL-LI/7009-L6



LED	High End Power LED
Lengte	133 mm
Gewicht	135 g
Lichtstroom	115 lm*
Batterijen	3 x AAA
Energietank	5,4 Wh***
Brandtijd	42 u**
Reikwijdte	225 m*

Technische gegevens

LED LENSER® L7



Bij het ontwerp van de LED LENSER® L7, hebben we ons laten leiden door het idee een lamp te bouwen, die niet kan worden beschadigd door extreme koude, hitte of andere aantastingen door gebruik, zoals schokken of stof. Daarenboven diende de lamp lichtsterk, mooi van vorm en handig te zijn. Het resultaat van ons ingenieurswerk mag gezien worden. De LED LENSER® L7 is uitgerust met het Advanced Focus System, een van de beste reflectorsystemen ter wereld. De slagvaste polycarbonaat behuizing maakt de lamp licht en onbreekbaar; het modulaire ontwerp waarborgt bedrijfszekerheid, zowel in de woestijn als in het gebergte.

TEST-IT Box Art. nr. LL-LI/7008-L7

* Lichtstroom (lumen) of maximale reikwijdte (meter), gemeten in de helderste instelling bij het inschakelen met een nieuwe alkaline-batterijset.

Dit zijn gemiddelde waarden, die in individuele gevallen, afhankelijk van de chip en de batterijen +/- 15 % kunnen afwijken.

** Gemiddelde brandtijd met de laagste lichtsterkte tot een lichtstroom van 1 lumen.

*** Rekenkundige waarde van de capaciteit in Watt uur (Wh). Dit geldt voor de meegeleverde batterij(en) in het debetreffende artikel of bij lampen met accu(s) voor de hierin gebruikte accu(s) in volledig geladen toestand.

**** EP patent 1880139; US patent 7.461.960

LED LENSER® A2



De LED LENSER® A2 maakt enthousiast. De elegante uitstraling, de slagbestendige aluminium behuizing en de toonaangevende look maken er een ware lichtbeleving van. Vederlicht en nauwelijks langer dan een kleine vinger, overtuigt hij op het vlak van lichtsterkte door zijn heldere lichtkegel.

Art.nr. blister LL-AB/7212-A2

LED	High End LED
Lengte	79 mm
Gewicht	26 g
Lichtstroom	24 lm*
Batterij	1 x AAA
Energietank	1,8 Wh***
Brandtijd	5,5 u**
Reikwijdte	45 m*

Technische gegevens

LED LENSER® A3



De LED LENSER® A3 laat geen wens on vervuld. De lamp is een esthetisch aantrekkelijk mini-apparaat met interne hightechwaarden. De speciale optiek bundelt de stralen van de high performance LED 60 meter* ver; de goedkope en makkelijk in de handel verkrijgbare AAA-batterij biedt een energiereserve voor bijna 6 uur**.

Art.nr. blister LL-AB/7213-A3

LED	High End LED
Lengte	82 mm
Gewicht	33 g
Lichtstroom	24 lm*
Batterij	1 x AAA
Energietank	1,8 Wh***
Brandtijd	5,5 u**
Reikwijdte	60 m*

Technische gegevens

LED LENSER® A4



De LED LENSER® A4 zorgt voor een verbazingwekkende lichtprestatie met makkelijk in de handel verkrijgbare AAA-batterijen. Onder de gracieuze aluminium behuizing gaat geavanceerde elektronica schuil en een krachtige optiek. Het resultaat: scherp, helder licht. Dankzij de grote batterijreserve en de praktische clip is de LED LENSER® A4 ideaal voor hobby en vrije tijd.

Blister nr. LL-AB/7214-A4

LED	High End LED
Lengte	123 mm
Gewicht	45 g
Lichtstroom	24 lm*
Batterijen	2 x AAA
Energietank	3,6 Wh***
Brandtijd	6,5 u**
Reikwijdte	45 m*

Technische gegevens

* Lichtstroom (lumen) of maximale reikwijdte (meter), gemeten in de helderste instelling bij het inschakelen met een nieuwe alkaline-batterijset. Dit zijn gemiddelde waarden, die in individuele gevallen, afhankelijk van de chip en de batterijen +/- 15% kunnen afwijken.
 ** Gemiddelde brandtijd met de laagste lichtsterkte tot een lichtstroom van 1 lumen.
 *** Rekenkundige waarde van de capaciteit in Watt uur (Wh). Dit geldt voor de meegeleverde batterij(en) in het debet betreffende artikel of bij lampen met accu(s) voor de hierin gebruikte accu(s) in volledig geladen toestand.

LED LENSER® A5



LED	High End LED
Lengte	92 mm
Gewicht	53 g
Lichtstroom	24 lm*
Batterijen	1 x AA
Energietank	4,2 Wh***
Brandtijd	6,5 u**
Reikwijdte	75 m*

Technische gegevens

Wanneer u de LED LENSER® A5 bij zich heeft, gaat u van de nacht houden. De compacte aluminium krachtpatser overtuigt door een onbreekbare speciale optiek en brandt bijna 7 uur lang op een goedkope AA-cel**.

Blister nr. LL-AB/7215-A5

LED LENSER® A41



LED	High End Power LED
Gewicht	130 g
Lichtstroom	100 lm*
Batterijen	3 x AAA
Energietank	5,4 Wh***
Brandtijd	36 u**
Reikwijdte	145 m*

Technische gegevens

De LED LENSER® A41 is helder en zó licht dat u bijna niet merkt dat u hem draagt.

Dankzij drie standaard AAA-batterijen houdt hij het lang uit en produceert hij een lichtkegel die de omgeving optimaal verlicht. Dat schept comfort en veiligheid.

Blister nr. LL-AB/7241-A41

Fris en vrolijk gekleurde verpakking



Breedte	255 mm
Hoogte	345 mm
Diepte	125 mm

Technische gegevens (A2, A3, A4, A5)

Breedte	255 mm
Hoogte	345 mm
Diepte	125 mm

Technische gegevens (A41)

* Lichtstroom (lumen) of maximale reikwijdte (meter), gemeten in de helderste instelling bij het inschakelen met een nieuwe alkaline-batterijset. Dit zijn gemiddelde waarden, die in individuele gevallen, afhankelijk van de chip en de batterijen +/- 15% kunnen afwijken.

** Gemiddelde brandtijd met de laagste lichtsterkte tot een lichtstroom van 1 lumen.

*** Rekenkundige waarde van de capaciteit in Watt uur (Wh). Dit geldt voor de meegeleverde batterij(en) in het debetreffende artikel of bij lampen met accu(s) voor de hierin gebruikte accu(s) in volledig geladen toestand.

LED LENSER® Automotive

De 5-mm high-performance diode biedt een onverwachte helderheid, en de kristallen glazen lens werpt een podiumachtig, cirkelvormig, en schaduwvrij licht. Dit kleine wonder is uitgerust met memory-effectvrije, vervangbare accu's en een automatisch laadapparaat, die het mogelijk maken de lamp tot 1000 maal te laden door ze eenvoudigweg in de sigarettenaansteker te steken.



Art.-nr. 7575-C



LED	High End LED
Lengte	49 mm
Voeding	12 V DC
Technische gegevens	

LED LENSER® D14



Professionele duikers weten dat de lichtbreking onder water grote reikwijdtes verhindert. Toch behaalde onze LED LENSER® D14 door zijn axiale collimator een buitengewone focusseerdiepte. Het bereik aan land bedraagt 180 meter*. De LED LENSER® D14 is ontworpen voor duiken tot 60 m / 7 bar.



Art.-nr. LL-D/7456-D14, neon

Blister nr. LL-DI/7629-D14, neon

Art.-nr. LL-D/7457-D14, zwart

LED	High End Power LED
Lengte	161 mm
Gewicht	235 g
Lichtstroom	150 lm*
Batterijen	4 x AA
Energietank	16,8 Wh***
Brandtijd	20 u**
Reikwijdte	180 m*
Technische gegevens	

LED LENSER® B7.2



De praktische houder zorgt ervoor dat de lamp in een handomdraai gemonteerd en gedemonteerd kan worden.
Art.-nr. LL-MB/7799PT

Met een innovatieve houder, is deze lamp een allrounder. De lichtkegel kan traploos omgezet worden van een verreikende lichtstraal naar een cirkelvormig, groot lichtoppervlak. De lamp is vanzelfsprekend spatwaterdicht, zodat zelfs zware regen het functioneren ervan niet belemmert.

(incl. houder) Art.-nr. LL-B/9427-B7.2



LED	High End Power LED
Lengte	130 mm
Gewicht	175 g
Lichtstroom	320 lm*
Batterijen	4 x AAA
Energietank	7,2 Wh***
Brandtijd	50 u**
Reikwijdte	260 m*
Technische gegevens	

* Lichtstroom (lumen) of maximale reikwijdte (meter), gemeten aan land in de helderste instelling bij het inschakelen met een nieuwe alkaline-batterijset. Dit zijn gemiddelde waarden, die in individuele gevallen, afhankelijk van de chip en de batterijen +/- 15 % kunnen afwijken.
** Gemiddelde brandtijd met de laagste lichtsterkte tot een lichtstroom van 1 lumen.
*** Rekenkundige waarde van de capaciteit in Watt uur (Wh). Dit geldt voor de meegeleverde batterij(en) in het debetreffende artikel of bij lampen met accu(s) voor de hierin gebruikte accu(s) in volledig geladen toestand.



Headlamp Display

392 x 944 x 260 mm (b x h x d)

Art.-nr. DIS-LL/HEADLAMP

Functioneel, praktisch en daarenboven een blikvanger waar niemand aan voorbijgaat. Deze display is ideaal om hoogwaardige producten op een aantrekkelijke manier te presenteren. Speciaal ontworpen voor hoofdlampen, combineert het optimale functionaliteit en esthetische vormgeving tot een optimale eenheid. Vooral het zijdelingse oplichtende logo zorgt voor een opvallend lichtaccent, dat de nieuwsgierigheid opwekt en uitnodigt tot een kennismaking met het product. De lampen zijn gemakkelijk toegankelijk en kunnen op een eenvoudige manier ingeschakeld worden, zodat de klant zich uitvoerig met het product van zijn keuze vertrouwd kan maken voor de aankoop. Het intensieve contact met de lamp vergemakkelijkt niet alleen de aankoopbeslissing, maar ook uw servicekosten. U zult versteld staan!



Floor display

750 x 2000 x 400 mm (b x h x d)

Art.-nr. DIS-LL/FLOOR

Publiekstrekker met verkoperskwaliteiten

Onze TEST IT - vloerdisplay is de ideale aanvulling op ons Interactive Sales System. Het markante TEST IT-logo nodigt van ver uit om het product uit te proberen. Op deze manier komen uw klanten rechtstreeks in contact met het product en hebben ze de mogelijkheid om zich van de helderheid en de kwaliteit van de lampen te overtuigen. Dankzij de geperforeerde rugzijde, zijn de producten vrij positioneerbaar, zodat u uw individuele assortiment optimaal kunt schikken.



Counter display

522 x 548 x 250 mm (b x h x d)

Art.-nr. DIS-LL/COUNTER

Een nieuw interactieconcept levert een stijgende omzet op.

De spiegel op het bovenste deel van de display is draaibaar en met een SE05 bedrukt. Een knipperende rode led trekt de aandacht. Als de klant voor het display staat, krijgt hij de indruk zelf de hoofdlamp te dragen. Als accessoire zijn er adapterhaken voor het ruimtebesparend ophangen van extra hoofdbanden.



Counter Display Klein
Art.nr. DIS-LL/COUNTER/SEO-B



Counter Display Groot
Art.nr. DIS-LL/COUNTER/SEO-H



ZWEIBRÜDER® OPTOELECTRONICS GMBH & CO. KG • Germany • 42699 Solingen • Kronenstr. 5-7 • www.zweibrueder.com
EXCLUSIEF IMPORTEUR BENELUX • DRY BATTERY SALES N.V.

Hogenakkerhoekstraat 12 • B-9150 Kruikebeke • België
Tel. +32-(0)3 253 1767 • Fax +32-(0)3 253 1929 • dbs@drybattery.be • www.drybattery.be

Onder voorbehoud van drukfouten.